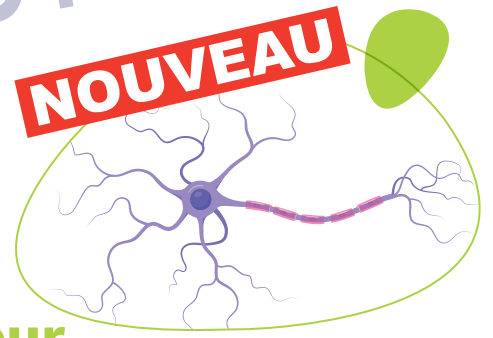


NOUVEAU



Source: iStock - référence illustration : 1271310477 - Vitalii Danna

## Diplôme Universitaire Les maladies du neurone moteur

Les maladies du motoneurone appartiennent au groupe des maladies rares. Elles se caractérisent sur le plan clinique par des paralysies extensives d'évolution plus ou moins rapide. Les avancées de la génétique et des neurosciences permettent de mieux comprendre leur physiopathologie. Leur prise en charge reste complexe et multidisciplinaire. Ce DU dédié aux maladies du motoneurone est ouvert à tous les professionnels de santé et de recherche impliqués dans ces pathologies invalidantes. Il doit permettre l'acquisition de connaissances indispensables à la compréhension de ces différentes pathologies

### Objectifs

- Acquérir les connaissances indispensables qui permettent le diagnostic des différentes maladies du motoneurone,
- Comprendre les différents mécanismes physiopathologiques des différentes maladies du motoneurone,
- Connaître la fréquence des différentes pathologies, leur cause et les facteurs pronostiques,
- Connaître les modalités de la mise en place d'un programme de soins pour le suivi des patients.

### Compétences attendues

- Être en mesure d'être intégrés-es dans la prise en charge multidisciplinaire, grâce aux connaissances et compétences acquises au cours de la formation,
- Être en mesure de répondre de manière adaptée aux interrogations des patients et de leurs aidants, selon le champ de compétences,
- Comprendre la complexité de la prise en charge de ces pathologies, du diagnostic à la fin de vie.

### Modalités d'accès

Sur dossier de candidature accompagné d'une lettre de motivation, d'un CV et de la copie des diplômes. Candidature en ligne [www.formation-continue.univ-tours.fr](http://www.formation-continue.univ-tours.fr)

### Méthodes mobilisées

- Etude de cas cliniques
- Démarche participative
- Travaux dirigés

### Publics visés

- Être titulaire d'un diplôme d'état en santé (neurologue, pneumologue, médecin en soins palliatifs, orthophoniste, infirmier de coordination de soins experts, infirmier de réseaux de soins, ergothérapeute, psychomotricien, masseur-kinésithérapeute),
- Être titulaire d'un titre de psychologue,
- Être titulaire d'un diplôme d'état (Bac +3) d'assistante sociale,
- Être titulaire d'un diplôme d'état (Bac +2) de diététicien nutritionniste,
- Être titulaire d'un diplôme d'état (Bac +3 minimum) dans le domaine de la biologie ou de la santé avec une expérience dans la recherche clinique ou un DU Attaché de recherche Clinique/Technicien d'Etudes Cliniques.

### Méthodes d'évaluation

- QCM à la fin de chaque module pour accéder au module suivant (résultats pas pris en compte dans l'évaluation finale),
- Examen écrit à la fin de chaque module (note minimale exigée 8/20 et validation d'au moins 4 sur 6 modules avec une note supérieure ou égale à 12/20),
- Présentation orale ou affichée d'une problématique en lien avec les maladies du neurone moteur lors des journées nationales annuelles FILSLAN (juin 2025 à Paris).

92 heures réparties en 6 modules  
84 heures d'enseignement en distanciel asynchrone  
8 heures d'enseignement en distanciel synchrone (1h à 2h/module)  
40 heures de stage  
Soit un total de 132 heures  
Groupe de 25 personnes maximum

Lieu de formation :  
UFR de Médecine de Tours  
Formation en distanciel proposée par l'UFR de Médecine

Formation de novembre 2024 à juin 2025

Renseignements et inscription : Jonathan Dos Santos - 02.47.36.63.95 - [jonathan.dossantos@univ-tours.fr](mailto:jonathan.dossantos@univ-tours.fr)

Tarif 2024/2025 : 1 300 € nets

## Programme

- ▶ **MODULE 1 : Anatomie du motoneurone-physiopathologie**
  - Neuroanatomie du système moteur
  - Physiopathologie de la SLA - Modèles animaux
- ▶ **MODULE 2 : Génétique des maladies du motoneurone**
  - Gènes de causalité et de susceptibilité
  - Diagnostic pré-symptomatique
  - Annonce de diagnostic de SLA familiale
- ▶ **MODULE 3 : Epidémiologie et clinique des maladies du motoneurone**
  - Epidémiologie :
  - Phénotypes de la SLA
  - Autres maladies du motoneurone : SLP, Kennedy, Amyotrophies spinales
  - Formes rares de maladies du motoneurone
  - Diagnostic différentiel de la SLA
  - Liens entre les maladies du neurone moteur et les DLFT
- ▶ **MODULE 4 : Explorations et évaluations de SLA**
  - Etude du Motoneurone Périphérique
  - Etude neurone moteur central :
  - Imagerie
  - Biomarqueurs
  - Evaluation clinique et échelles cliniques
  - Evaluation cognitive et comportementale
  - Conséquences d'une atteinte cognitivo-comportementale sur la prise en charge
- ▶ **MODULE 5 : Prise en charge des maladies du motoneurone**
  - Traitements Médicamenteux spécifiques
  - Essais Cliniques
  - Traitements symptomatiques
  - Rééducation et prise en charge des déficits
  - Prise en charge respiratoire
  - Prise en charge de la perte de poids
  - Prise en charge orthophonique
  - Prise en charge psychologique et sociale
  - Dispositifs d'appui à la coordination FILSLAN
  - Place de l'aidant
  - Place des associations
- ▶ **MODULE 6 : Ethique et soins palliatifs**
  - Annonce diagnostique cadre légal, personne de confiance et directives anticipées
  - Fin de vie en pratique
  - Place de la Trachéotomie
  - Place des soins palliatifs

## INTERVENANTS

### Responsable pédagogique :

- ▶ **Philippe CORCIA**, Professeur à l'université de Tours, Praticien Hospitalier en neurologie au CHRU de Tours

### Co-responsables :

- ▶ **Philippe COURATIER**, Professeur à l'université de Limoges, Praticien Hospitalier en neurologie au CHU de Limoges, Animateur national de la filière FILSLAN
- ▶ **Jean-Philippe CAMDESSANCHE**, Professeur d'université, Praticien Hospitalier en neurologie au CHU de Saint Etienne

### Intervenants :

Enseignants chercheurs des universités, praticiens hospitaliers en neurologie, en pneumologie, en biochimie, en physiologie en médecine générale des Centres Hospitaliers Universitaires et autres professionnels prenant en charge les maladies du neurone moteur.

## Service de Formation Continue

60 rue du Plat d'Étain - BP 12050  
37020 TOURS Cedex 1

formation-continue@univ-tours.fr  
Tél. : 02 47 36 81 31

Informations mises à jour le 3 mai 2024 et susceptibles d'évolutions. Les tarifs s'appliquent à l'année universitaire en cours. Vous pouvez consulter les Conditions Générales de Vente sur le site Internet de la formation continue. Formation accessible aux personnes en situation de handicap.

[www.formation-continue.univ-tours.fr](http://www.formation-continue.univ-tours.fr)